

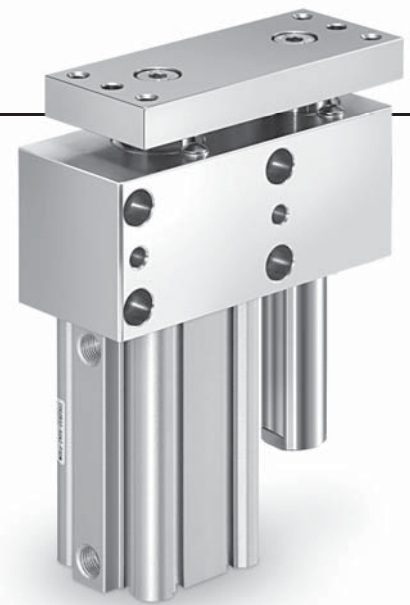
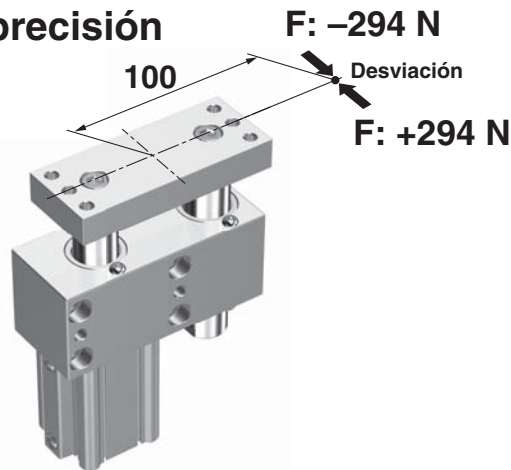
Cilindros compactos

para pines centradores

Ø 32, Ø 40, Ø 50

Alta rigidez, alta precisión

Con placa extendida:
deflexión de
±0.1 mm o menos
(Para Ø 50, carrera 25 mm,
cuando se aplica un momento
admisible de 29.4 N·m)

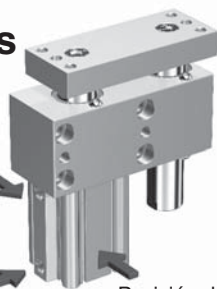


Posibilidad de seleccionar 3 direcciones de conexión diferentes.

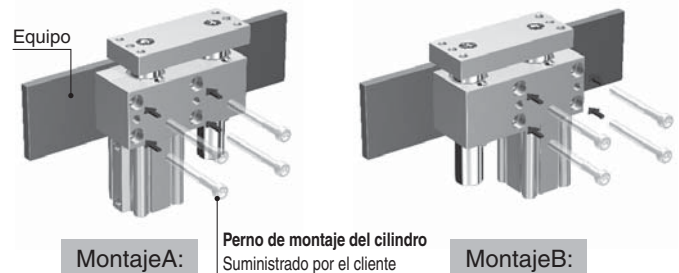
Posición de conexión C

Posición de conexión A

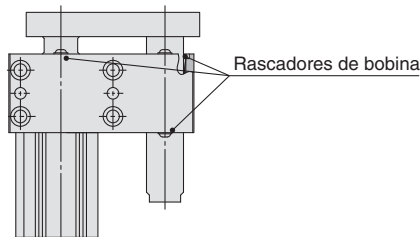
Posición de conexión B



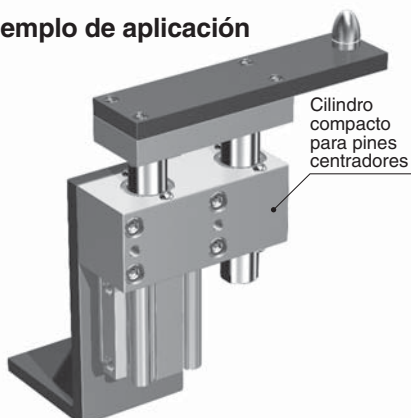
Se puede montar en 2 direcciones



Rascadores de bobina equipados como estándar



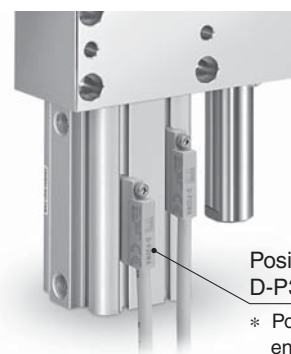
Ejemplo de aplicación



Posibilidad de montar detectores magnéticos.

Detectores magnéticos compatibles

- Detector magnético de estado sólido resistente a campos magnéticos: D-P3DWA□, D-P4DW□
- Detectores magnéticos compactos: D-M9m, D-A9□



Posibilidad de montar los modelos D-P3DWA□, D-M9□ y D-A9□ en 3 lados.
* Posibilidad de montar el modelo D-P4DW□ en 2 lados.

CDQ2B-X2839

Cilindro compacto para pines centradores

CDQ2B-X2839

Ø 32, Ø 40, Ø 50

Forma de pedido

C D Q2B 40 - 50 A Z - P3DWA - X2839

Con detección magnética

Cilindro compacto para pines centradores

Diámetro

32	32 mm
40	40 mm
50	50 mm

Carrera [mm]

Diámetro	Carrera
32	25, 50
40	25, 50, 75
50	25, 50, 75

Nº detectores magnéticos

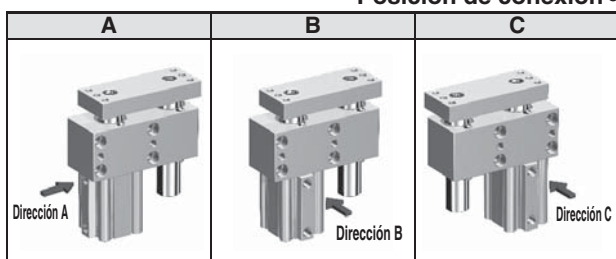
—	2
S	1

Detector magnético

—	Sin detector magnético
---	------------------------

Seleccione el modelo de detector magnético aplicable en **la tabla inferior**.

Posición de conexión



Modelos de detector magnético: Consulte más información en la "Guía de detectores magnéticos".

Detectores magnéticos resistentes a campos magnéticos

Tipo	Modelo de detector magnético	Campo magnético aplicable	Entrada eléctrica	LED indicador	Cableado (Nº de pin en uso)	Tensión de carga	Longitud de cable	Carga aplicable
Detector magnético de estado sólido	P3DWA	Campo magnético AC (campo magnético de soldadura AC monofásica)	Conector precableado	(indicación en 2 colores)	2 hilos (3-4)	24 V DC	0.3 m	Relé, PLC
	P3DWA		Salida directa a cable		2 hilos (1-4)		0.5 m	
	P3DWA		Conector precableado		2 hilos		3 m	
	P3DWA		Salida directa a cable		2 hilos (3-4)		5 m	
	P3DWA		Conector precableado		2 hilos (1-4)		0.3 m	
	P3DWA		Salida directa a cable		2 hilos		3 m	
	P3DWA		Conector precableado		2 hilos		5 m	
	P3DWA		Salida directa a cable		2 hilos		5 m	

Detectores magnéticos compacto ⚠ Los detectores magnéticos compactos no se pueden usar en entornos con fuerte campo magnético.

Tipo	Funcionamiento especial	Entrada eléctrica	LED indicador	Cableado (Salida)	Tensión de carga		Modelo de detector magnético		Longitud de cable [m]				Conector precableado	Carga aplicable		
					DC	AC	Perpendicular	En línea	0.5 (-)	1 (M)	3 (L)	5 (Z)		Relé, PLC	Relé, PLC	
Detector magnético de estado sólido	Indicación de diagnóstico (indicación en 2 colores)	Salida directa a cable	Sí	3 hilos (NPN)	24 V	5 V, 12 V	—	M9NV	M9N	●	●	●	○	○	Circuito IC	Relé, PLC
				3 hilos (PNP)				M9PV	M9P	●	●	●	○	○		
				2 hilos				M9BV	M9B	●	●	●	○	○		
				3 hilos (NPN)				M9NWV	M9NW	●	●	●	○	○		
	Resistente al agua (indicación en 2 colores)			3 hilos (PNP)	M9PWV	M9PW	●	●	●	○	○	Circuito IC				
				2 hilos	M9BWV	M9BW	●	●	●	○	○					
				3 hilos (NPN)	M9NAV	M9NA	○	○	●	○	○		Circuito IC			
				3 hilos (PNP)	M9PAV	M9PA	○	○	●	○	○					
Detector tipo Reed	—	Salida directa a cable	No	3 hilos (equivalente a NPN)	24 V	5 V	100 V	A96V	A96	●	—	●	—	Circuito IC	—	
				2 hilos				A93V*1	A93	●	●	●	●			Circuito IC
				2 hilos				A90V	A90	●	—	●	—			
				2 hilos				A90V	A90	●	—	●	—			Circuito IC

*1 El cable de 1 m sólo es aplicable al modelo D-A93.

* Símbolos de longitud de cable: 0.5 m..... (Ejemplo) M9NWV
1 m..... M (Ejemplo) M9NWVM
3 m..... L (Ejemplo) M9NWVL

* Los detectores de estado sólido marcados con "○" se fabrican bajo demanda.

* Los detectores magnéticos y las fijaciones de montaje se envían de fábrica, pero sin instalar.

Características técnicas



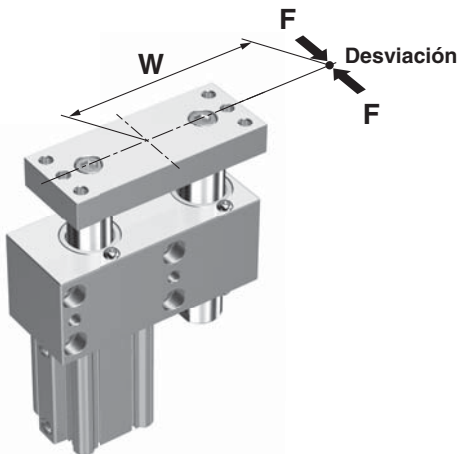
Diámetro		32	40	50
Presión máx. de trabajo		1.0 MPa		
Presión de prueba		1.5 MPa		
Presión mín. de trabajo		0.2 MPa		
Temperatura ambiente		-5 a +60 °C (sin congelación)		
Amortiguación		Extremo posterior: Tope elástico, Extremo anterior: Ninguno		
Energía cinética admisible	Extendido	0.15 J	0.26 J	0.46 J
	Retraído	0.29 J	0.52 J	0.91 J

Peso

Diámetro	Carrera [mm]			[kg]
	25	50	75	
32	1.5	1.6	—	
40	3.3	3.5	3.7	
50	5.4	5.7	6.0	

Deflexión

Diámetro 32 [mm]



Carrera	Voladizo W	Carga lateral F [N]	
		98	196
25	0	±0.1 o menos	±0.1 o menos
	50		
	100		
	150		±0.2 o menos
50	0	±0.1 o menos	±0.2 o menos
	50		
	100		
	150		

Diámetro 40 [mm]

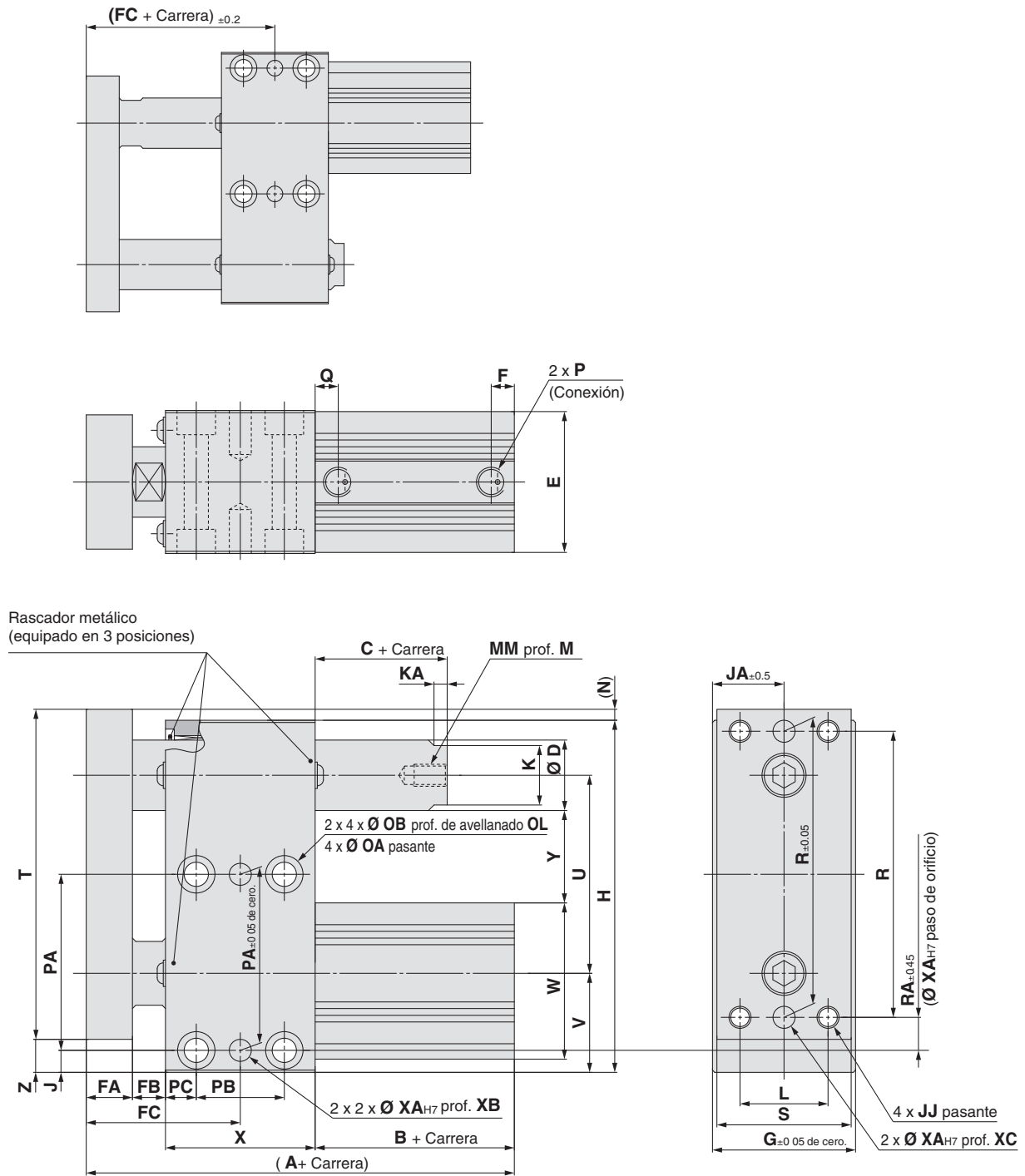
Carrera	Voladizo W	Carga lateral F [N]		
		98	196	294
25	0	±0.1 o menos	±0.1 o menos	±0.1 o menos
	50			
	100			
	150		±0.2 o menos	±0.2 o menos
50	0	±0.1 o menos	±0.1 o menos	±0.2 o menos
	50			
	100			
	150		±0.2 o menos	
75	0	±0.1 o menos	±0.2 o menos	±0.2 o menos
	50			
	100			
	150		±0.2 o menos	—

Diámetro 50 [mm]

Carrera	Voladizo W	Carga lateral F [N]		
		98	196	294
25	0	±0.1 o menos	±0.1 o menos	±0.1 o menos
	50			
	100			
	150		±0.2 o menos	
50	0	±0.1 o menos	±0.1 o menos	±0.2 o menos
	50			
	100			
	150		±0.2 o menos	
75	0	±0.1 o menos	±0.2 o menos	±0.2 o menos
	50			
	100			
	150		±0.2 o menos	—

CDQ2B-X2839

Dimensiones



La imagen anterior corresponde a la condición de carrera extendida.

Diámetro	Carrera	A	B	C	D	E	F	FA	FB	FC	G	H	J	JA	JJ	K	KA	L	M	MM	N
32	25, 50	102	33	10	20	45	7.5	13	8	45	46	109	7	23	M6 x 1.0	17	4.5	30	12	M8 x 1.25	5
40	25, 50, 75	128.5	39.5	10	25	52	7.5	18	11	60	53	137	8.5	26.5	M8 x 1.25	22	5	34	15	M10 x 1.5	5
50		144.5	40.5	10	32	64	10.5	21	15	70	65	160	10	32.5	M10 x 1.5	27	6	40	15	M10 x 1.5	5

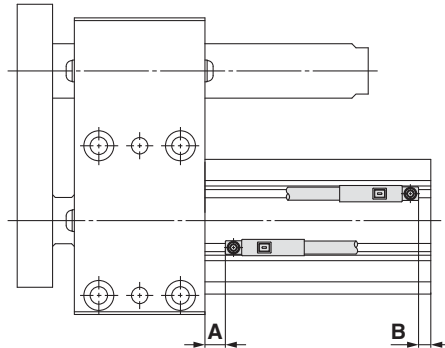
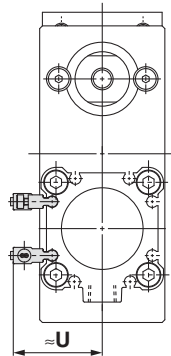
Diámetro	Carrera	OA	OB	OL	P	PA	PB	PC	Q	R	RA	S	T	U	V	W	X	XA	XB	XC	Y	Z
32	25, 50	6.4	11	16.5	Rc1/8	55	30	9	10	90	10	44	104	55	34.5	49.5	48	6	12	8	22.5	10
40	25, 50, 75	9	14	8.6	Rc1/8	70	40	11	12.5	110	15	51	127	75	41	57	60	8	15	10	36.5	15
50		11	17	11	Rc1/4	80	40	14	10.5	130	15	61	150	90	45	71	68	10	20	12	42	15

CDQ2B-X2839

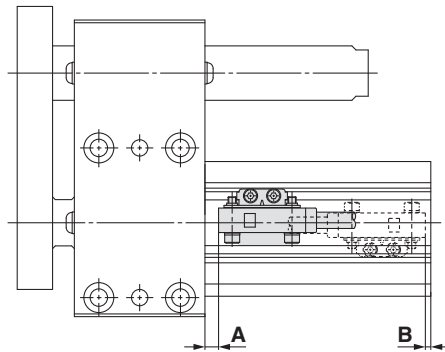
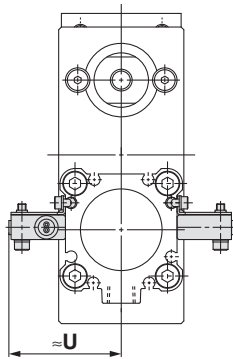
Montaje de detectores magnéticos

Posición adecuada de montaje de los detectores magnéticos (detección a final de carrera) y altura de montaje

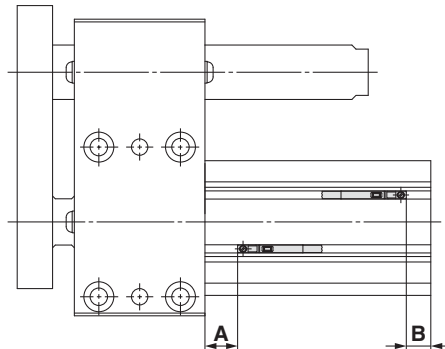
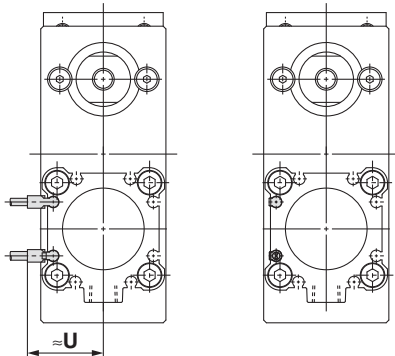
D-P3DWA



D-P4DW



D-M9(V) D-M9W(V) D-M9A(V) D-A9(V)



Posición adecuada de montaje del detector magnético:

Modelo de detector magnético	D-P3DWA		D-P4DW		D-M9□ D-M9□V D-M9□W D-M9□WV D-M9□A D-M9□AV		D-A9□ D-A9□V	
	A	B	A	B	A	B	A	B
Diámetro 32	7.5	4.5	5	2	12	9	8	5
40	11.5	7	9	4.5	16	11.5	12	7.5
50	9.5	10	9.5	10.5	14	14.5	10	10.5

Altura adecuada de montaje del detector magnético

Modelo de detector magnético	D-P3DWA	D-P4DW	D-M9□V	D-A9□V
	U	U	U	U
Diámetro 32	35.5	41.5	30	27.5
40	38	45	32	30
50	43	50	37.5	35

Carrera mínima para el montaje de detectores magnéticos

Nº detectores magnéticos	D-P3DWA D-M9□□ D-A9□□	D-P4DW
1	25	25
2	25	75

Montaje

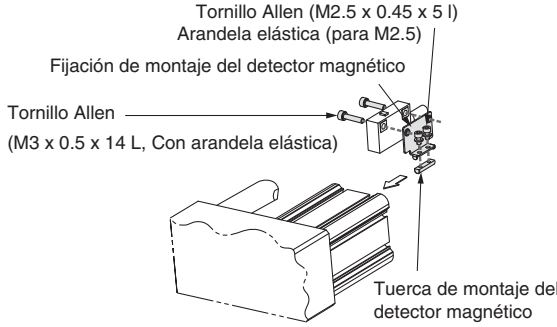
Quando instale los cilindros con detectores magnéticos, preste atención al radio de flexión del cable del detector magnético. Para más información, consulte el Manual de funcionamiento.

CDQ2B-X2839

Ref. de la fijación de montaje del detector magnético / Método de montaje

Detector magnético aplicable	D-P3DWA□, D-M9□(V), D-M9□W(V), D-M9□A(V), D-A9□(V)
Diámetro [mm]	Ø 32, Ø 40, Ø 50
Referencias de las fijaciones de montaje de los detectores magnéticos	No se requiere una fijación de montaje, ya que el detector magnético se monta directamente.
Par de apriete del detector magnético	0.2 a 0.3 N·m

Detector magnético aplicable	D-P4DW□	
Diámetro [mm]	Ø 32, Ø 40	Ø 50
Referencias de las fijaciones de montaje de los detectores magnéticos	BQ7-032	BQ7-050
Gama de racores para fijaciones de montaje del detector magnético / Peso	<ul style="list-style-type: none"> • Fijación de montaje del detector magnético • Tornillo Allen (M2.5 x 0.45 x 5 L) • Tuerca de montaje del detector magnético • Arandela elástica (para M2.5) • Tornillo Allen (M3 x 0.5 x 14 L, Con arandela elástica) Peso = 8.5 g 	<ul style="list-style-type: none"> • Fijación de montaje del detector magnético • Tornillo Allen (M2.5 x 0.45 x 5 L) • Tuerca de montaje del detector magnético • Arandela elástica (para M2.5) • Tornillo Allen (M3 x 0.5 x 14 L, Con arandela elástica) Peso = 12 g

Montaje del detector magnético	<ol style="list-style-type: none"> 1. Fije el detector magnético y la fijación de montaje del detector magnético con los tornillos Allen (M3 x 14 L). 2. Inserte los tornillos Allen (M2.5 x 5 L) en las arandelas elásticas (para M2.5) y apriete la fijación de montaje del detector y la tuerca de montaje del detector provisionalmente. 3. Inserte la tuerca de montaje del detector fijada provisionalmente en la ranura de acoplamiento del tubo del cilindro. 4. Compruebe la posición de detección del detector magnético y fíjelo firmemente con ayuda de los tornillos Allen (M2.5 x 5 L, M3 x 14 L). <p>* El par de apriete para un tornillo Allen (M3 x 14 L) es de 0.5 a 0.6 N·m. * El par de apriete para un tornillo Allen (M2.5 x 5 L) es de 0.25 a 0.35 N·m.</p> 
--------------------------------	--



SMC Corporation (Europe)

Austria	☎ +43 (0)2262622800	www.smc.at	office@smc.at
Belgium	☎ +32 (0)33551464	www.smc-pneumatics.be	info@smc-pneumatics.be
Bulgaria	☎ +359 (0)2807670	www.smc.bg	office@smc.bg
Croatia	☎ +385 (0)13707288	www.smc.hr	office@smc.hr
Czech Republic	☎ +420 541424611	www.smc.cz	office@smc.cz
Denmark	☎ +45 70252900	www.smc.dk.com	smc@smc.dk.com
Estonia	☎ +372 6510370	www.smc-pneumatics.ee	smc@smc-pneumatics.ee
Finland	☎ +358 207513513	www.smc.fi	smc.fi@smc.fi
France	☎ +33 (0)164761000	www.smc-france.fr	info@smc-france.fr
Germany	☎ +49 (0)61034020	www.smc.de	info@smc.de
Greece	☎ +30 210 2717265	www.smc-hellas.gr	sales@smc-hellas.gr
Hungary	☎ +36 23511390	www.smc.hu	office@smc.hu
Ireland	☎ +353 (0)14039000	www.smc-pneumatics.ie	sales@smc-pneumatics.ie
Italy	☎ +39 0292711	www.smc-italia.it	mailbox@smc-italia.it
Latvia	☎ +371 67817700	www.smc.lv	info@smc.lv

Lithuania	☎ +370 5 2308118	www.smc.lt	info@smc.lt
Netherlands	☎ +31 (0)205318888	www.smc-pneumatics.nl	info@smc-pneumatics.nl
Norway	☎ +47 67129020	www.smc-norge.no	post@smc-norge.no
Poland	☎ +48 222119600	www.smc.pl	office@smc.pl
Portugal	☎ +351 226166570	www.smc.eu	postpt@smc.smces.es
Romania	☎ +40 213205111	www.smc-romania.ro	smcromania@smcromania.ro
Russia	☎ +7 8127185445	www.smc-pneumatik.ru	info@smc-pneumatik.ru
Slovakia	☎ +421 (0)413213212	www.smc.sk	office@smc.sk
Slovenia	☎ +386 (0)73885412	www.smc.si	office@smc.si
Spain	☎ +34 902184100	www.smc.eu	post@smc.smces.es
Sweden	☎ +46 (0)86031200	www.smc.nu	post@smc.nu
Switzerland	☎ +41 (0)523963131	www.smc.ch	info@smc.ch
Turkey	☎ +90 212 489 0 440	www.smc-pneumatik.com.tr	info@smc-pneumatik.com.tr
UK	☎ +44 (0)845 121 5122	www.smc-pneumatics.co.uk	sales@smc-pneumatics.co.uk